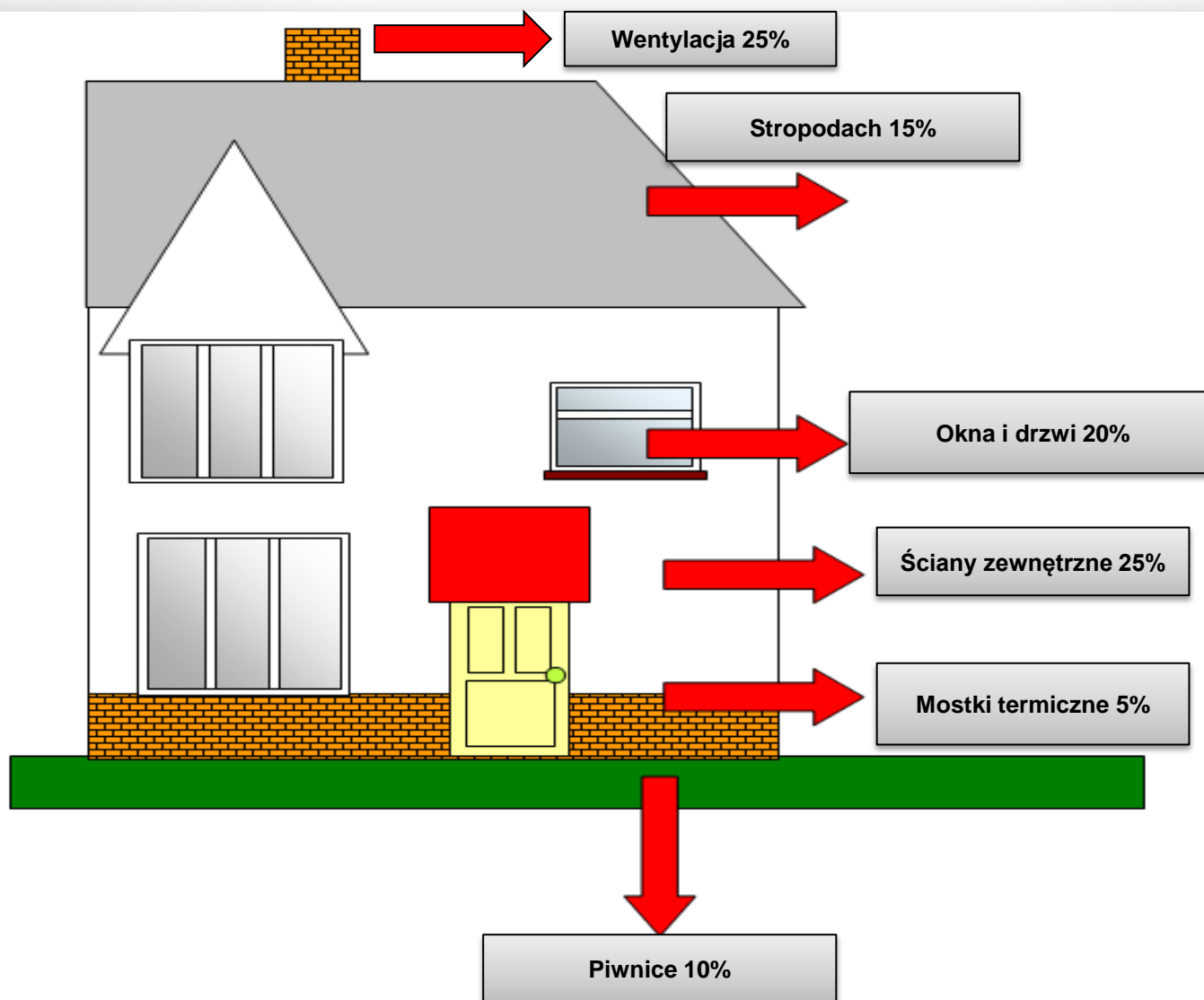


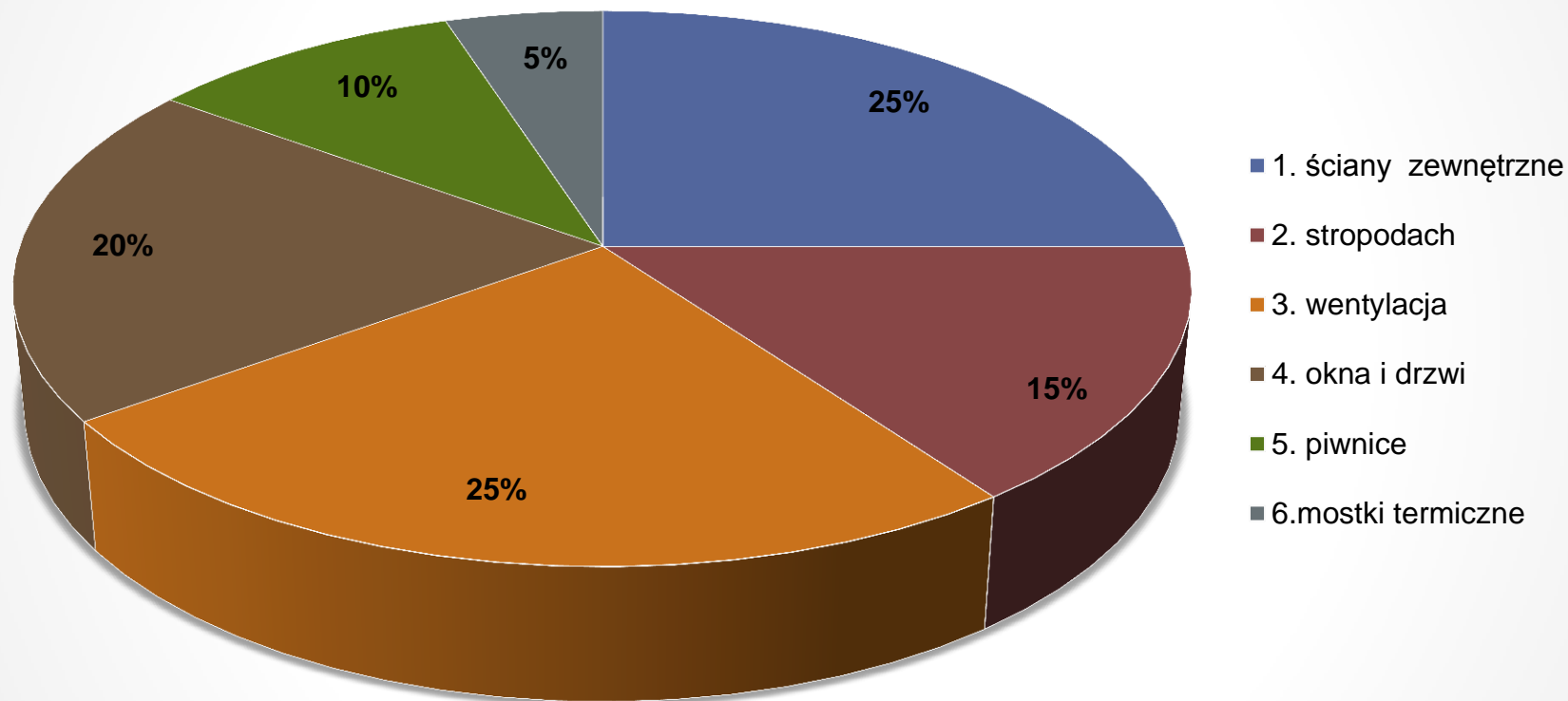
Termomodernizacja budynku wielorodzinnego
ul. Umultowska 100
z wykorzystaniem premii termomodernizacyjnej

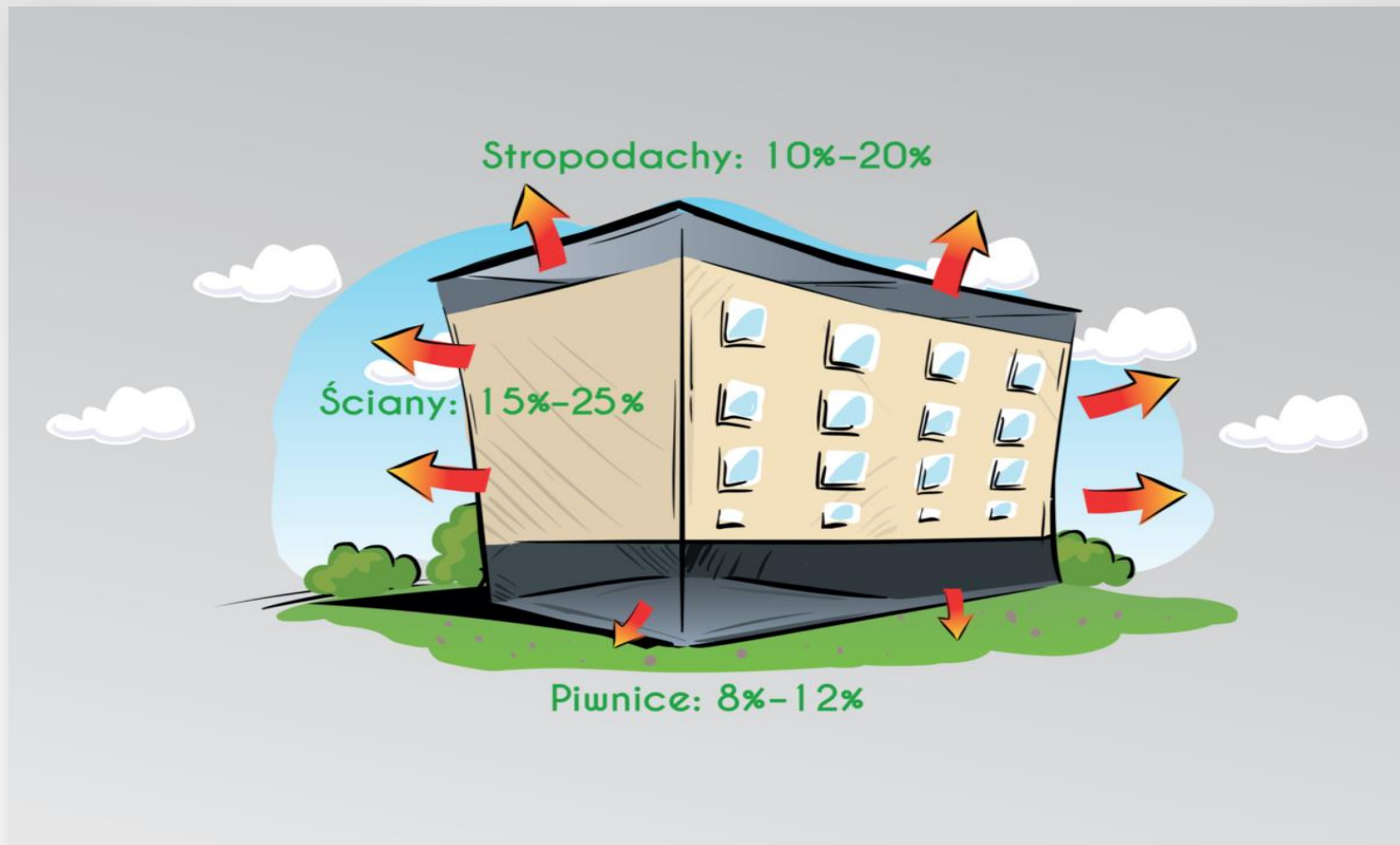


Straty ciepła w budynku



Procentowe zestawienie strat ciepła w budynku





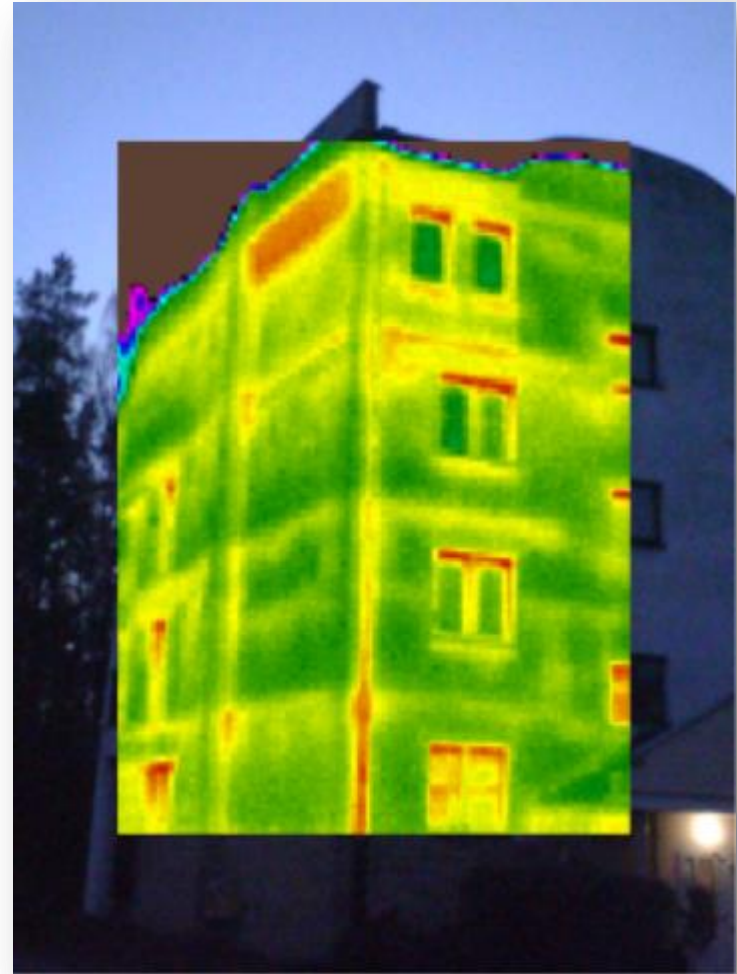
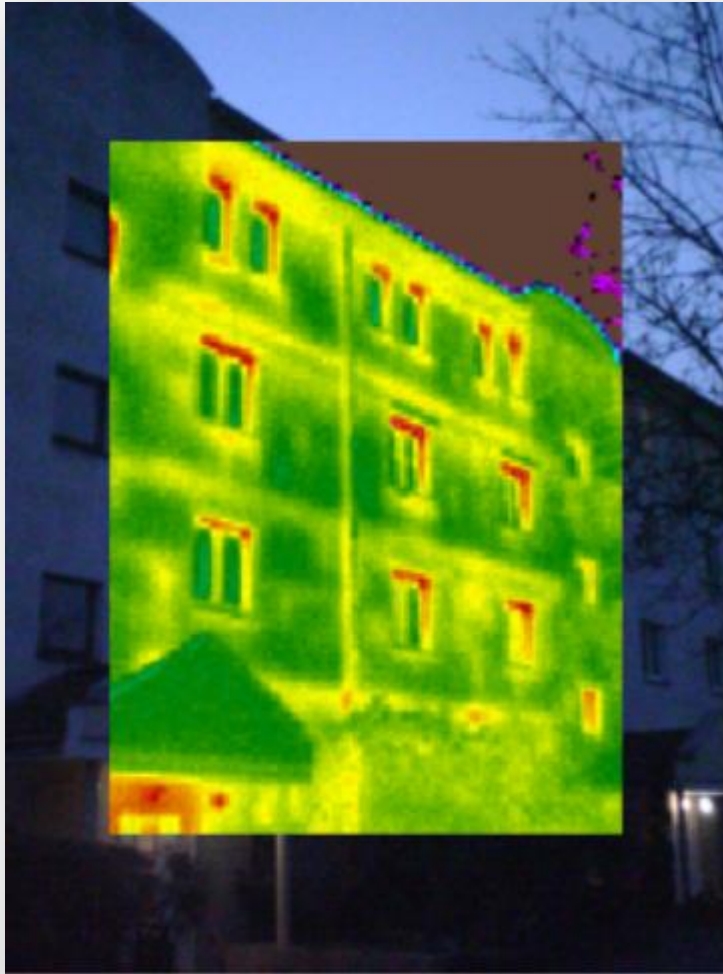
Na podstawie powszechnie dostępnych analiz wykonanych już termomodernizacji budynków wielorodzinnych można wskazać, że prawidłowo wykonane ocieplenie może przyczynić się do **oszczędności energii** na poziomie:

- 15-25% w przypadku ocieplenia ścian zewnętrznych
- 10-20% w odniesieniu do prac w obrębie stropodachów
- 8-12% w przypadku ocieplenia stropów piwnic lub garaży

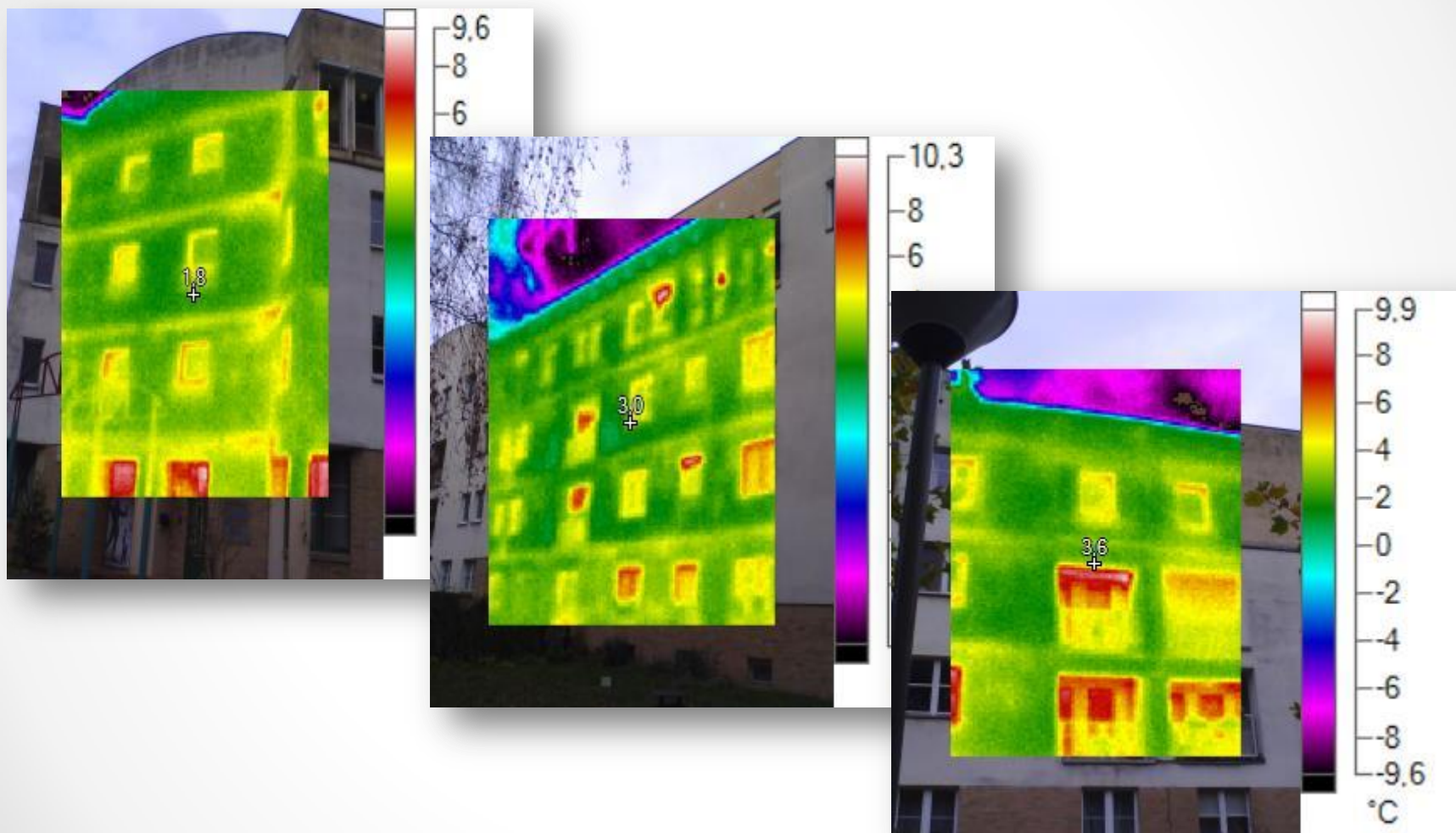
Efekty wdrożenia termomodernizacji

- Zmniejszenie zapotrzebowania na ciepło średnio o 25%
- Poprawa stanu technicznego budynku
- Poprawa mikroklimatu pomieszczeń mieszkalnych, a co za tym idzie wzrost komfortu użytkowego
- Podniesienie walorów estetycznych nieruchomości
- Wzrost wartości mieszkań
- Wpływ na wizerunek osiedla

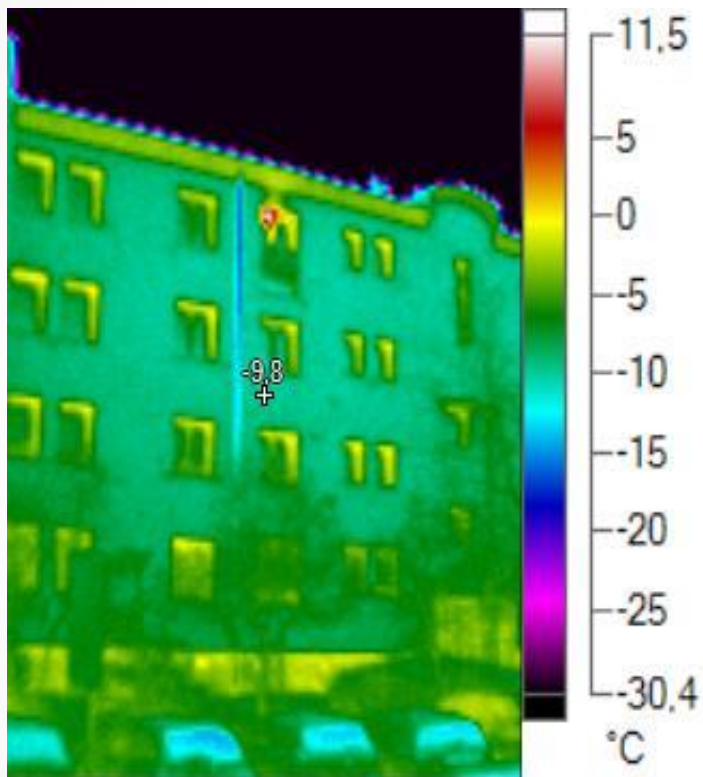
Obecny stan - widok z kamery termowizyjnej



Obecny stan - widok z kamery termowizyjnej



Budynek po termomodernizacji R. Drewsa 2-4

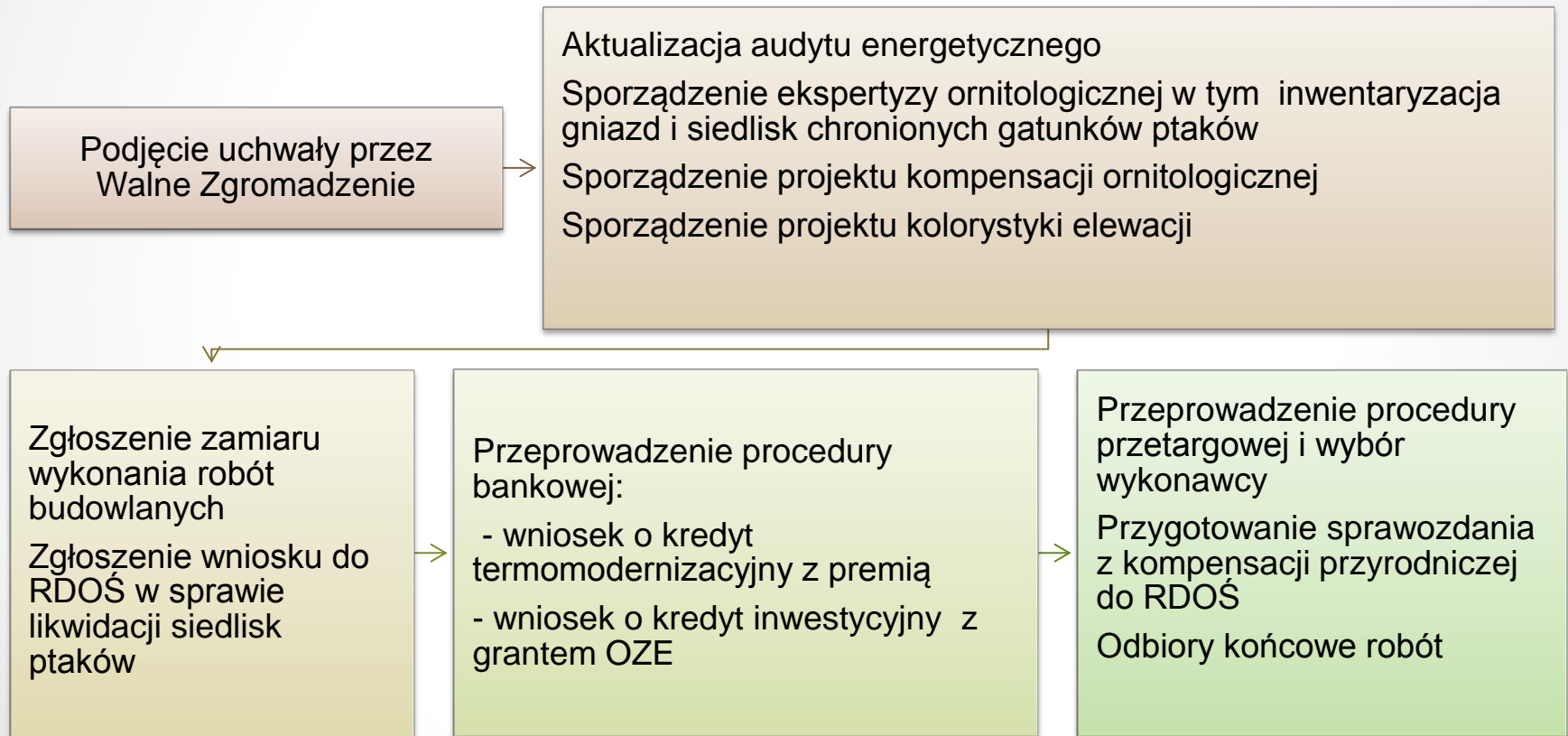


IR001366_DREWSA 2_4.IS2



Obraz w zakresie widzialnym

Procedura wdrożenia



Przewidywany zakres robót

- Ocieplenie przegród zewnętrznych styropianem o grubości 13cm
- Ocieplenie stropu nad przejściem wełną mineralną o grubości 18cm
- Wymiana stolarki okiennej w części wspólnej nieruchomości wraz z wymianą drzwi wejściowych do wiatrołapów
- Montaż na dachu budynku instalacji fotowoltaicznej zapewniającej produkcję energii elektrycznej na potrzeby części wspólnej nieruchomości
- Montaż systemu regulacji pracy kotłowni z funkcją adaptacyjną do monitorowania i zarządzania energią budynku – Adapterm
- Ponadto, kompleksowa wymiana obróbek blacharskich, balustrad balkonowych, remont wiatrołapów wejściowych (nowa dachówka plus ocieplenie), remont posadzek balkonowych wraz z odtworzeniem wszystkich warstw, wykonanie kompensacji przyrodniczej

Finansowanie

Wyszczególnienie	Kwota
Wartość inwestycji	3 200 000,00 zł
W tym OZE (fotowoltaika odrębne finansowanie)	60 000,00 zł
Wartość inwestycji minus OZE	3 140 000,00 zł
Udział własny	300 000,00 zł
Kwota kredytu	2 840 000,00 zł
Kwota kredytu po wypłacie premii	2 099 294,97 zł
Kwota premii termomodernizacyjnej (26%)	740 705,03 zł
Okres kredytowania	20 lat
Wysokość miesięcznej raty kapitałowo-odsetkowej	17 249,23 zł

Finansowanie OZE

Wyszczególnienie	Kwota
Wartość inwestycji brutto	60 000,00 zł
Wartość inwestycji netto	55 555,00 zł
Kwota kredytu	60 000,00 zł
Kwota kredytu po uwzględnieniu grantu OZE	34 797,97 zł
Kwota grantu OZE	25 202,03 zł
Okres kredytowania	20 lat
Wysokość miesięcznej raty kapitałowo-odsetkowej	285,92 zł

Podsumowanie

- Przy całkowitym koszcie przedsięwzięcia na poziomie 3,2 mln zł sfinansowanie prac wymaga podniesienia stawki funduszu remontowego do wysokości **5,50 zł/m²/m-c** (stawka obecnie obowiązująca to 2,50 zł/m²/m-c).
- Wysokość stawki może ulec zmianie w przypadku zmiany stóp procentowych, lub wzrostu cen materiałów budowlanych oraz kosztów robocizny.

Dziękujemy za uwagę
Zarząd USM „RÓŻANY POTOK”

